

绿色供应链地图

首个将品牌的供应商名单与公开的碳及环境数据相关联的平台

由自然资源保护协会（NRDC）与公众环境研究中心（IPE）于2018年合作推出，绿色供应链地图是首个致力于展示领先品牌对透明供应链和环境管理承诺的互动平台，亦是监督和促进供应商环境合规并引导其关注自身环境表现的重要工具。



绿色供应链地图将品牌的在华供应商名单与公开的碳及环境数据相关联，包括官方发布的企业废水、废气自动监测数据，以及企业自行披露的年度资源能源消耗、污染物和温室气体排放信息等。地图提供中、英文双语版本以及企业名称关键词搜索功能。

筛选功能

用户可以通过点击地图左侧边栏的品牌logo，查看各品牌在华供应链的环境表现；或通过筛选功能，查看披露以下信息的供应商企业：

- 官方发布的自动监测数据
- 环境记录反馈说明
- 企业自行披露的年度资源能源消耗、污染物及碳排放数据



筛选功能



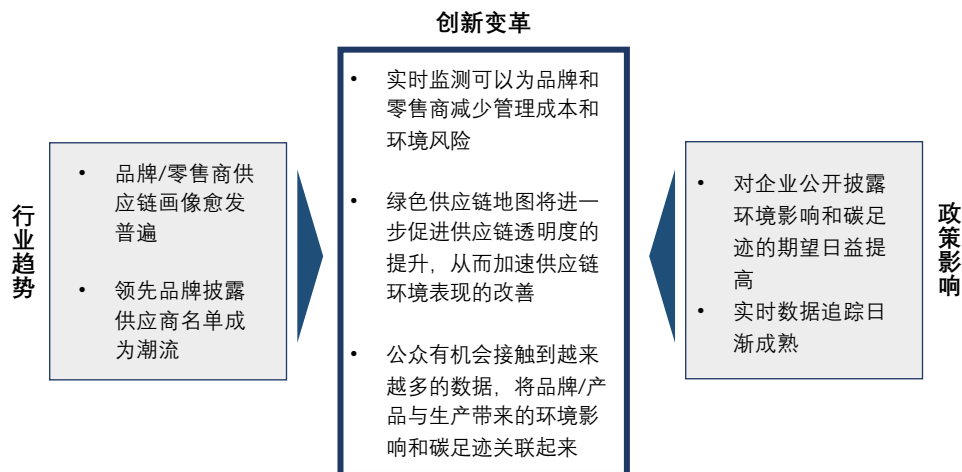
详情弹框

详情弹框

点击地图上带有品牌logo的小圆圈，查看：

- ① 该企业是否利用蔚蓝生态链持续关注自身环境表现、是否披露自动监测数据、是否就环境记录作出公开说明、是否披露年度排放数据
- ② 点击“查看详细”，跳转至企业详情页面
- ③ 该企业是否也是其他品牌客户的供应商

绿色供应链地图使品牌可以通过可视化的方式展示其供应链透明度，以及供应链环境和碳管理成效，促进行业和政府监督。同时，地图也激励品牌的在华供应商落实生态环境保护主体责任，加速供应链环境改善，接受公众监督。此外，地图也提升了温室气体排放，特别是范围三（供应链）排放的透明度。



“

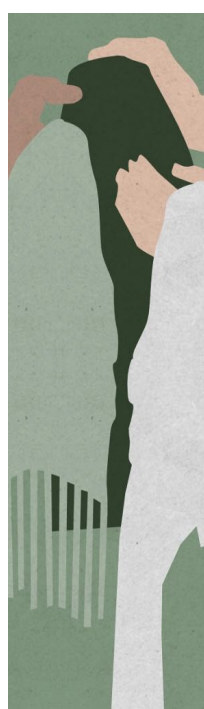
绿色供应链地图有潜力为公众参与制造业环境监督和促进改善带来真正的创新变革。我们期待看到更多品牌加入该地图，将环境管理责任和公开透明承诺延伸到全球供应链条的关键环节。

马军 公众环境研究中心 (IPE) 主任



我们的责任采购战略以透明供应链为契机，旨在推动积极的变革。因此，我们通过IPE开发的绿色供应链地图向社会公开我们的供应商名单和环境数据。用户可以通过这个地图查看上千家中国企业的废水和废气污染物实时排放数据和历史排放趋势。

2021 Target Corporate Responsibility Report



希望成为BESTSELLER供应商的企业，如在IPE开发运营的蔚蓝地图数据库中存在环境违规问题，需要及时完成整改。如果工厂想获得更高的评级，BESTSELLER鼓励他们通过公开披露污染物排放与转移数据 (PRTR数据)，向利益方展现如何追踪并降低环境影响和碳足迹..... BESTSELLER还通过IPE运营的绿色供应链地图，披露供应商的实时环境表现以及针对过往问题的整改措施.....

BESTSELLER Sustainability Report 2021

加入绿色供应链地图有哪些优势？

- 提升品牌环境信息和碳数据公开水平，展示卓越供应链环境和碳管理承诺*
- 接受各方对供应链环境表现和温室气体减排的监督，构建社会信任，促进多方合作*

(* 与绿色供应链CITI评价指标一致：<https://www.ipe.org.cn/GreenSupplyChain/CITI.html>)

常见问题

领先品牌如何加入地图？

品牌需要依据IPE的模版，填写供应商信息（包括中英文名称、地址等），并提交给IPE。

如果品牌已经公开了自己的供应商名单，为什么还要加入绿色供应链地图？

绿色供应链地图的不同之处在于它用可视化的形式，将品牌与供应商的环境表现相关联，且提供的数据是实时的。与简单的供应商名单相比，绿色供应链地图展现了品牌更高层次的透明度和环境管理承诺。

地图供应商信息如何更新？

地图上的供应商信息由IPE动态更新。品牌如需更新地图供应商名单，可以按月或按季度向IPE提交需要更新的信息。

更多疑问？

请联系IPE绿色供应链团队：gsc@ipe.org.cn

有关绿色供应链地图的更多信息，可参考地图发布[新闻稿](#)（英文），或查看[Quartz](#)、[Triple Pundit](#)、[GreenBiz](#)、[Environmental Leader](#)、[Devex](#)等媒体的新闻报道（英文）。

加入地图 成为变革的一部分



(品牌logo随机排列)